

脳トレ×ラン活

ランドセルをつくらう

きって、おって、
くみたてて。

フィットちゃんランドセルにはかわいい、
かっこいいデザインがたくさんあるんだよ！
おきにいりのフィットちゃんランドセルを
じぶんでつくって、みんなにじまんしよう♪

かならずおうちの人といっしょにつくってね

よういするもの

はさみ

ものさし

のり

カッター

はさみやカッターでケガを
しないようにちゅういしてね！

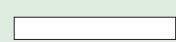
きごうのいみ



きりとりせん



山おりせん



のりしろ



かみのうら

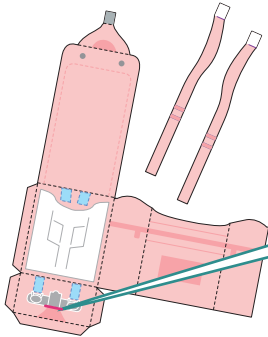


はりあわせるぶぶん

くみたてかた

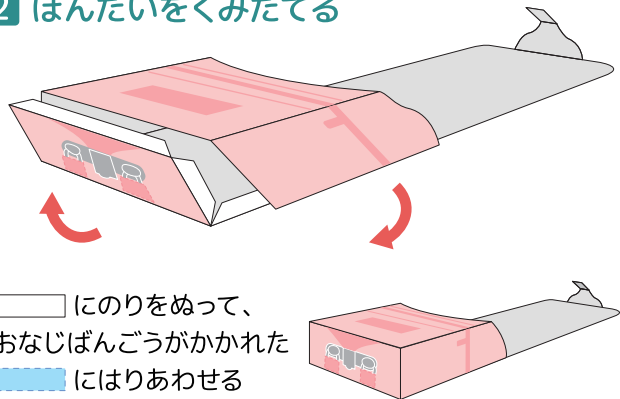
1 きりとっておる

はさみをつかって——にそって
ランドセルのパーツをきりぬき、
ものさしをつかって……におり
めをつける



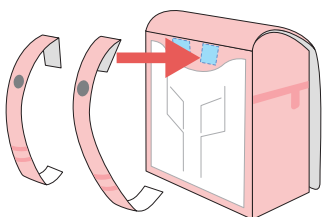
ピンクのせんにそってカッター
できりこみをいれてね

2 ほんたいをくみたてる

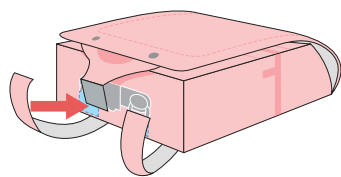


にのりをぬって、
おなじばんごうがかかれた
にはりあわせる

3 かたベルトをつける



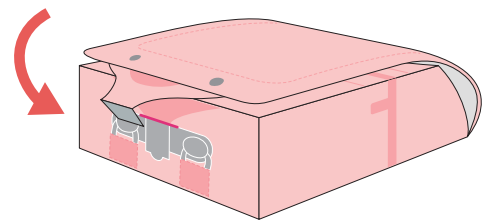
かたベルトの
パーツをはいめ
んとそこめん
にはりつける



みぎベルトとひだりベルトがほんたいに
ならのようにちゅういしてね！

4 ふたをしめる

ランドセルのとめぐ
ぶぶんを①でいれた
きりこみにさしこん
でひっかける



できあがり！

じょうずにできたかな？
ほかのランドセルも
どんどんつくってみてね！



⚠ 注意！

- ペーパークラフトを作るときは必ず保護者の方が一緒に製作してください。
- はさみやカッターなどを使う際は、お子さまが手などを誤って切らないように十分ご注意ください。
- はさみやカッター、のりなどを使用しますので、乳幼児などの手の届かない場所で安全を確認しながらご使用ください。